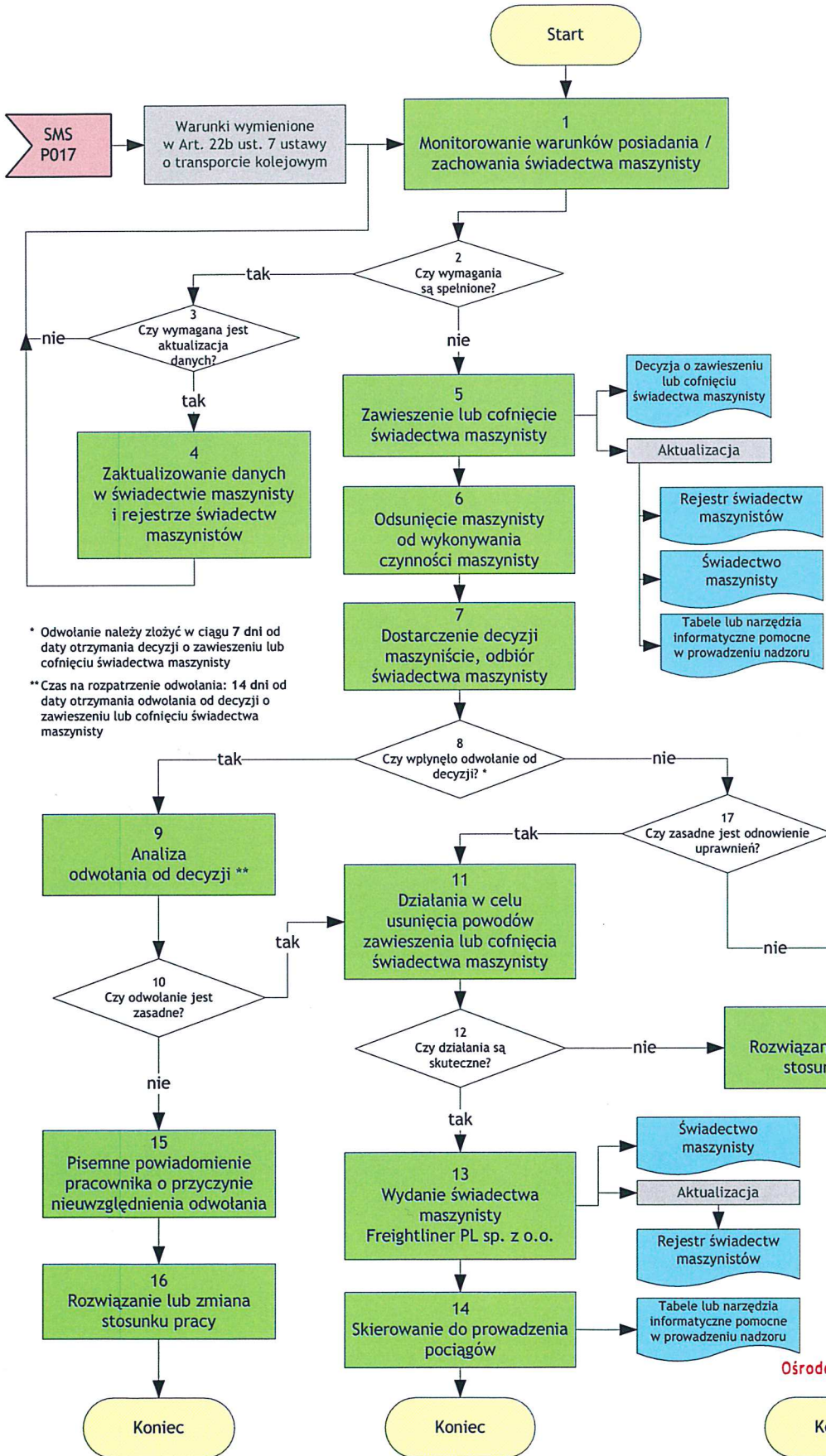




System Zarządzania Bezpieczeństwem  
w transporcie kolejowym  
**Zawieszanie i cofanie świadectw maszynisty**

Indeks:	<b>P 015.2</b>	
Edycja:	Opracował:	KO
<b>1</b>	Sprawdził:	KT
	Zatwierdził:	ZZ



\* Odwołanie należy złożyć w ciągu 7 dni od daty otrzymania decyzji o zawieszeniu lub cofnięciu świadectwa maszynisty  
\*\* Czas na rozpatrzenie odwołania: 14 dni od daty otrzymania odwołania od decyzji o zawieszeniu lub cofnięciu świadectwa maszynisty

Krok nr:	Odpowiedzialny/ Decyzja
1	KT / TMI / KB / BKR/ BKS / KH / KHZ
2	KT/KB/KH
3	KT/KB/KH
4	KH/KHZ
5	ZZ + KT
6	KT/KB
7	KH/KHZ
8	KH/KHZ
9	ZZ + KT/KB/KH/KO
10	ZZ + KT/KB/KH/KO
11	OSiEM / KH
12	KT/KB/KH/KO
13	KH/KHZ
14	KH/KHZ
15	KH/KHZ
16	KH/KHZ
17	KT + KO
18	KH/KHZ

Dyrektor Zarządzający, Członek Zarządu

*Wojciech Jurkiewicz*

Freightliner PL  
Kierownik ds. Trakcji  
*Michał Śnieżek*

Ośrodek Szkolenia i Egzaminowania Maszynistów  
Freightliner PL Sp. z o.o.

Kierownik  
*Andrzej Warowny*